



ACCESSの製品・技術 Update

(第24期第1四半期決算説明会向け資料)

株式会社ACCESS
取締役副社長兼CTO 鎌田 富久
2007年6月18日

注意事項

- 本資料に含まれる業績目標等の将来数値につきましては、現時点で入手可能な情報に基づき当社グループで判断したものです
- 将来数値には様々な不確定要素が内在しており、実際の業績はこれらの将来数値と異なる場合がありますので、この将来数値に全面的に依拠して投資等の判断を行なうことは差し控えてください

2007年は、ACCESSソフト搭載製品年間1億台を超える(予測)

1. 2007年春・夏モデル各オペレータから発表：
すべての機種(約55機種)に ACCESS ソフト搭載 ... 予想以上にモデル数増加
2. 最近のトピック
 - NetFront フルブラウザ搭載増加
 - ワンセグブラウザ好調 (22機種)
 - メールも高度化(ラッピングメール, 3Dメール)
 - NMCS ラインナップ増加 – TVアプリ NetFront MobiTunes
3. ALP 製品出荷に向けて順調
 - Orange 協業推進
 - その他、複数プロジェクト平行で進行中
 - TI, Marvell など半導体ベンダとの協業も推進
4. NGN に向けて、IP infusion 製品も引き合い好調
 - スイッチ・ルータソフト ZebOS 7.5 発表 (2007-04-25)
5. その他
 - 「アクトビラ」対応ブラウザ発表 (2007-04-25)
 - NetFront Living Connect (DLNA) をPlanex社にライセンス (2007-05-15)

NetFront Mobile Client Suite

携帯電話に要求されるソフトウェアコンポーネントが増大し、インテグレーション作業が大変。ACCESSから、主要ソフト部品を統合したApplication Suiteを提供。

Components:

- NetFront™ Browser
- NetFront™ Message Client (SMTP/POP3, M-IMAP, MMS)
- JV-Lite™2 Wireless Edition (MIDP, JTWI, Doja) + JAM
- NetFront™ SMIL Player
- NetFront™ SVG Viewer
- NetFront™ Sync Client
- NetFront™ Document Viewer
- NetFront™ IMS Client
- NetFront™ Media Player
- NetFront™ Living Connect
- NetFront™ MobiTunes
- ...

Willcom向け初東芝機
5/31 プレスリリース



i-mode Browser
Deco-mail
PDF
Doja (partly)
Full Browser
TV Browser
SyncML
Doc Viewer(partly)

EZ Mail
EZ Channel (SMIL)
EZ Channel Plus
Decoration mail
TV Browser
Digital radio
SyncML
Others

Browser
Full Browser
Live Monitor
RSS (S!Cast)
S!Mail
TV Browser
IMS (SIP, Presence
Push to Talk)
MobiTunes (TVアプリ)

Browser
Mail
Java (new func)
PDF
DoC Viewer
Full Browser
Others

2006 - 2007

KDDI向けに、新たなサービス提供 (ラッピングメール、3Dメール)

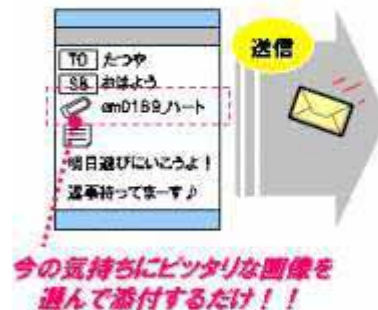
auの新サービス「ラッピングメール」向けに
メールソフトウェアを提供
5/22 プレスリリース

東芝製au携帯電話向け新機能
「3Dメール」にメールソフトウェアを提供
5/22 プレスリリース

「NetFront Messaging Client」



3次元アニメーションにも対応可能な
「ラッピングメール」
対応10機種にNetFront Messaging Client提



KDDI ラッピングメールサービスイメージ (KDDI ホームページより)



○ Rendering 表示速度や拡大・縮小機能も大幅に進化

Smart Slider Menu



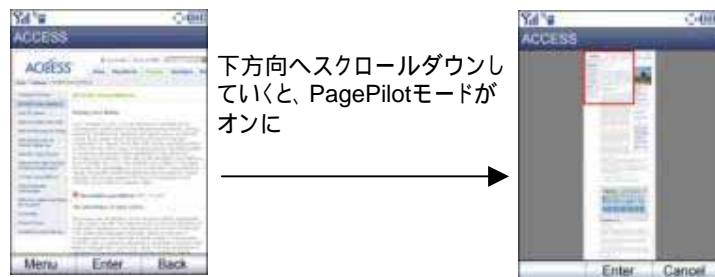
Smart Slider Menuは、ユーザーが簡単かつスピーディに機能を選択できるショートカットバー

Smart Swing Navi



携帯電話のカメラで撮影した画像を使用して、電話機を上下左右に傾けることにより、コンテンツのスクロールまたはズームが可能

PagePilot



ユーザーがスクロールキーを押し続けると、NetFront Browserが自動的にPagePilotモードに変更し、パン&ズーム機能のあるスムーズなナビゲーションが可能に

ブックマークサムネイル



ブックマークサムネイルにより、ページタイトル、URL及びページのサムネイルが同時に表示されるため、ブックマークの選択が容易に

○ NetFront Browser Widgets 機能概要

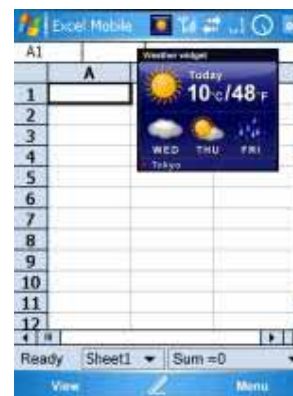
- HTML, CSS, JavaScript, SVG, Plug-in などによる Widgets 実行環境
- W3C Widgets 1.0 (working draft) に対応
- Web Application をケータイや組み込み機器にダウンロード
- Plug-in により、機能拡張可能
- セキュリティ確保・コンテンツの署名



○ Widgets のサービスイメージ

- 待ち受け、他アプリへのPop-up表示
 - 新着メール
 - 天気予報など
- 全画面表示
 - 選択したWidgetsを全画面で起動
 - Widgets内に指定されているリンクからWebページへジャンプ。

Weather

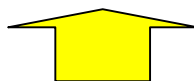


IP infusion 製品も引き合い好調 NGN へ向けた展開

NGN 高速ブロードバンド・ネットワークで放送も含めた統合サービスを想定。

ネット対応DTV
IP-TV

ホーム
ゲートウェイ



デジタルTV
BML

IP放送
Internet
EPG連携

携帯連携



NGN対応Switch/Router
IP 放送向けIP multicast
High availability
最新の Layer 2/ Layer 3



ip infusion
An ACCESS Company

IP Infusionが、新製品“ZebOS7.5”発売
4/25 プレスリリース



- NetFront Browser
- BML Browser
- ALP
- テレビアプリ
- NetFront Living Connect (DLNA)
-



DLNA (NetFront Living Connect) 製品化 ACCESS とプラネックスの協業



ESEC出展

ACCESSとプラネックスがライセンス契約を締結
- DLNA1.5およびDTCP-IPに対応した新製品の開発に着手 -
5/15 プレスリリース

Unleash Your Digital Life

DLNAソリューション
PLAYSTATION®3がホームサーバに！

今回ご紹介する一連のネット家電・携帯電話のデモンストレーションは、2008～2011年にかけてネットワーク対応機器の増大により、このような可能性が広がることをイメージしていただけるように配慮いたしました。特にこのコーナーではテーマの通り

①Sigma Designs Envision8634 :メディアプレイヤーの稼働をするもの
②ソニー・コンピュータエンタテインメント製 PLAYSTATION, 3(PS3) :ホームサーバの稼働をするもの

が相互に接続することで、PS3がホームサーバとして、他の機器にコンテンツを提供する可能性をイメージしていただけるものになっています。
デモコーナー全体でそれぞれに製造していますので、他コーナーも是非ともご覧ください。

NetFront® Living Connect
マルチメディアホームネットワーク
DLNAソリューション

TV、ハードディスクレコーダー、携帯電話、デジタルカメラ、プリンターなどあらゆる組み込み機器で動作できるように設計したDLNA対応機器向け製品です。
NetFront® Browserをはじめサードパーティ製品との連携により、よりパワフルなトータルソリューションとしても提供可能です。

ACCESS™

ACCESS
「NetFront Living Connect」

プラネックス
「ホームサーバ機能搭載LAN型
ハードディスクシステム」等



DLNA1.5対応製品
DTCP-IP対応製品
開発

プラネックスの情報家電向けネットワーク製品である
「NASシステム」に「NetFront Living Connect」を組み込み、
デジタルテレビと連携するデモを
「第10回 組み込みシステム開発技術展 (ESEC)」ACCESSブースにて展示

○ NetFront DTV Profile

- ARIB 対応 BML(Broadcast Markup Language) をサポート。
- W3C 標準の HTML をサポート。
- デジタルテレビ情報化研究会が策定した仕様である「ネットTV2.0」にも対応。
- 「**アクトビラ**」対応版リリース済み。
テレビポータルサービス株式会社が提供する
ブロードバンド対応のデジタルテレビ向けポータル
サービスに対応。
今後、動画配信も始まる (2006-06-14 報道発表)
- シャープ Aquos などに搭載。

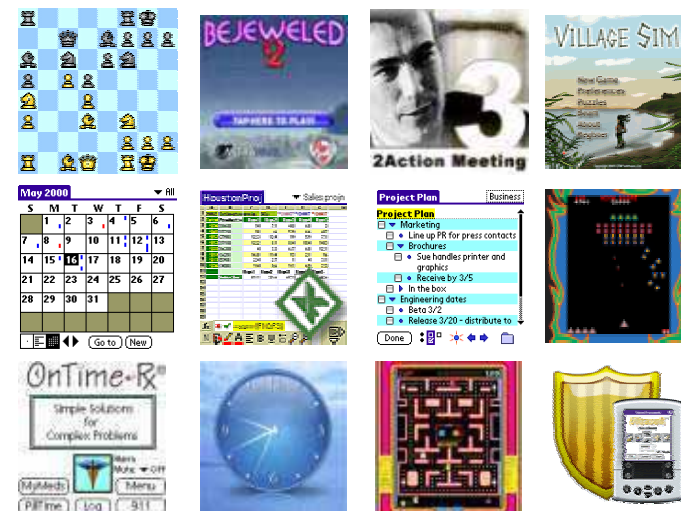
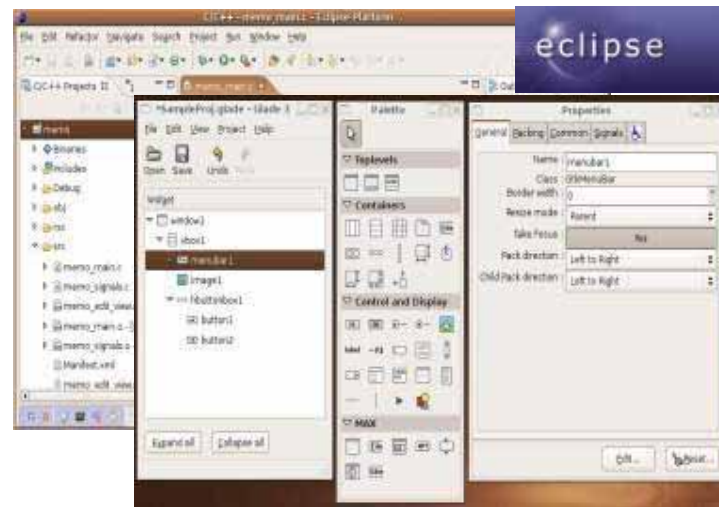


ALP 開発進行状況



ALP – 搭載製品出荷に向けて推進中

- ALP v1 の開発完了。
- PDK (Product Development Kit)をリリース。
- ALP は、Linuxベースの Application Platform を提供する。
- サードパーティ向けの SDK も提供。
- Garnet VM (PalmOS エミュレータ) も準備して、PalmOSアプリもそのまま実行可能。42万人の Palm Community も活用。
- 開発者向けのトレーニング。



○ Orange との協業進行中

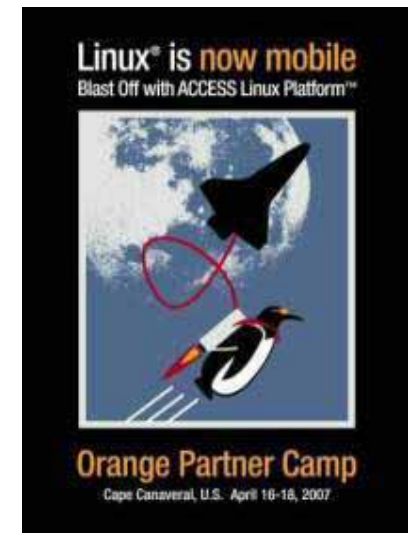
- 2006年8月14日にリリース発表済み
- ACCESS と Orange が協力して Orange Application Package for ALP を開発中。



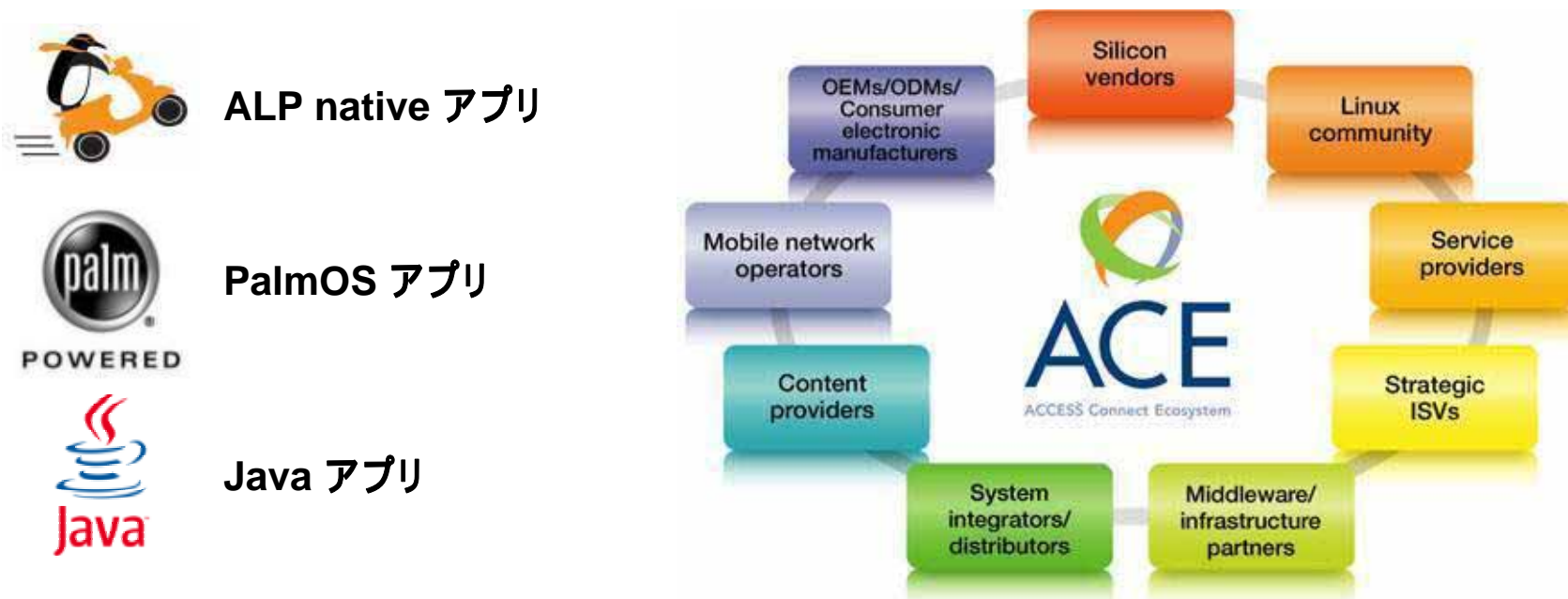
○ Orange パートナー向けに ALP開発トレーニングも開催 (アメリカFlorida, 北京)



*"We will focus on three platforms:
Microsoft, Symbian and Linux"*
Yves Maitre, VP devices



ALP では、Linux native アプリの開発を促進するとともに、25,000個以上の PalmOS アプリ資産を活用。Java VM ももちろん搭載して、実行可能。



- ACCESS の新パートナープログラム「ACE」
59社が参加(2007-06-04時点)
- Linux 関連団体と協業中
LiPS (Linux Phone Standards) Forum が携帯電話向け仕様
「LiPS Release 1.0」の一部を公開 (2007-06-11)

- ACCESS Linux Platform は Linux のオープン性・柔軟性と、ACCESS 独自のモジュールを統合した携帯電話向け次世代プラットフォームです。端末メーカー/ユーザの要求を満たすカスタマイズ性をもち、Turn Key モデルのトータルソリューションでもあります。

機能レイヤー比較

	ALP	MV	S60	OPWV	Brew	SVJE	SYMB	QTOP	WIN
Application Suites	●		●	◐		●		●	●
UI Framework	●		●	◐	●	●		●	●
Application Execution Environment	●		●	●	●	●	◐	●	●
Middleware	●	●	●	◐	◐	●	◐	●	●
Telephony	●				●		●		●
Kernel	●	●				●	●		●

Key: ALP = Access Linux Platform, MV = MontaVista Mobilinux, S60 = Nokia S60, OPWV = Openwave MIDAS, BREW = Qualcomm BREW, SVJE = SavaJe OS, SYMB = Symbian OS, QTOP = Trolltech Qtopia, WIN = Windows Mobile

ALP は、各種ハードウェアに移植済み



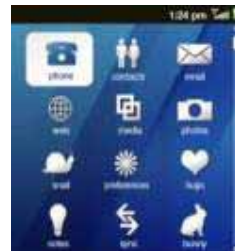
5月16日[水]~18日[金]開催

ESEC 第10回 組み込みシステム開発技術展

Sophia systems.



XScale®



OMAP3430

